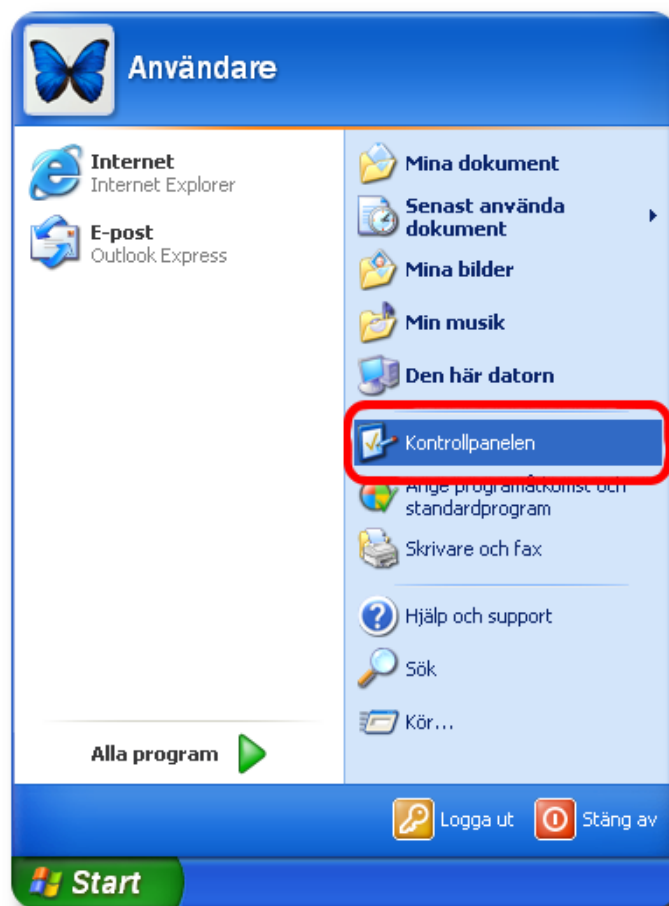


## Guide för inställning av fast IP i Windows XP

*OBS! Har du en router ska du inte följa den här instruktionsguiden.  
Alla uppgifter programmeras då i routern (se routerns beskrivning)*

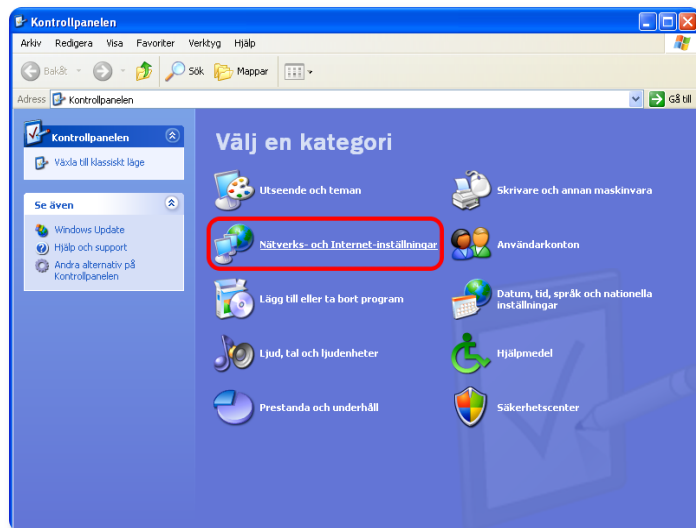
Steg 1.

Klicka på **[Start]** och välj **[Kontrollpanelen]**



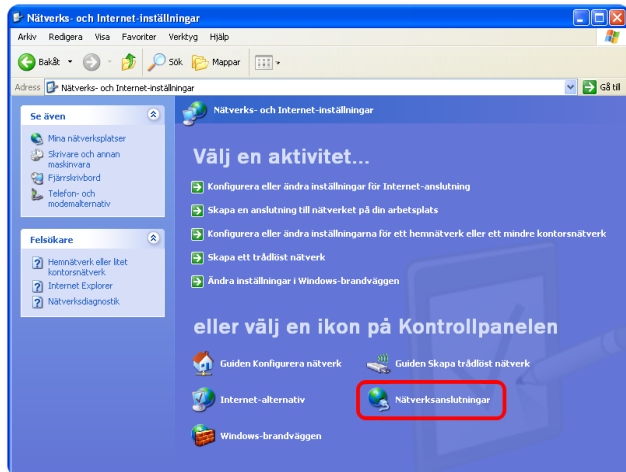
Steg 2.

Klicka på **[Nätverks- och Internet-inställningar]**



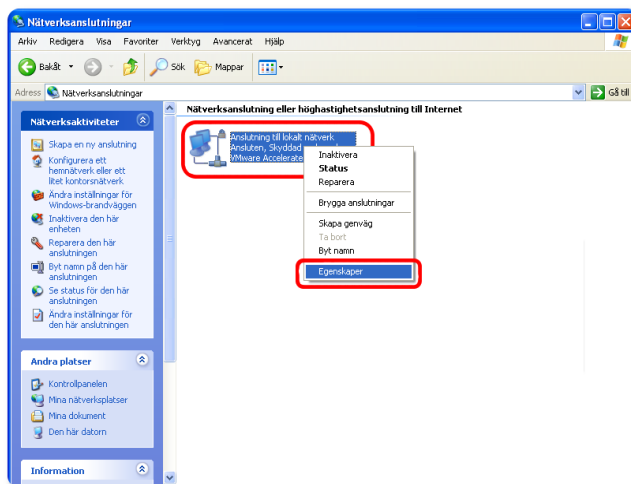
Steg 3.

Klicka på **[Nätverksanslutningar]**



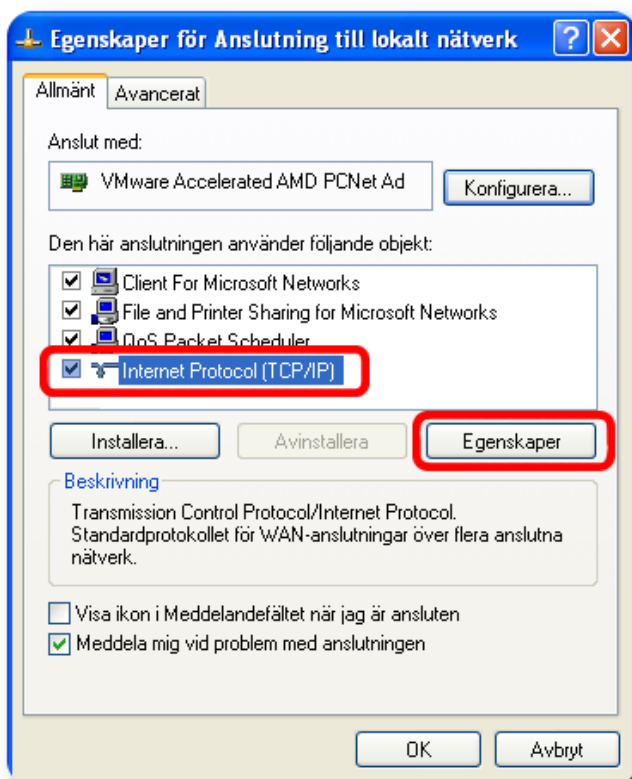
Steg 4.

Högerklicka på **[Anslutning till lokalt nätverk]** och välj **[Egenskaper]**



Steg 5.

Markera raden **[Internet Protocol (TCP/IP)]** i listan och klicka på **[Egenskaper]**



Steg 6.

Markera **[Använd följande IP-adress]** och fyll i din IP-Adress, Nätmask och Standard-gateway som ni erhållit från Ljungby Bredband.

Markera sedan **[Använd följande DNS-serveradresser]** och fyll i de DNS-serveradresser ni erhållit.

Tryck **[Ok]** på alla rutor

