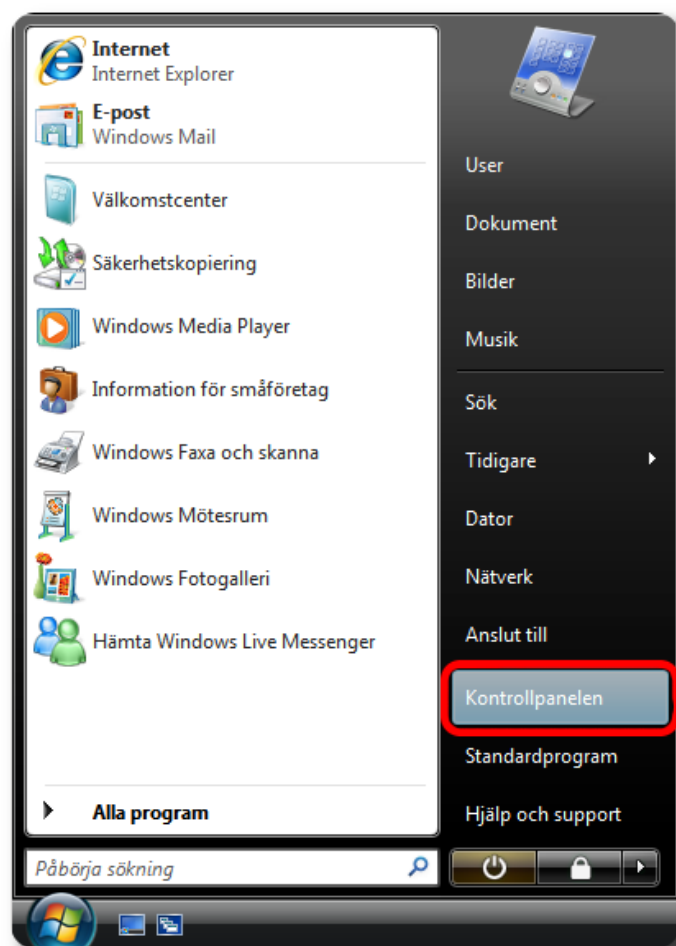


## Guide för inställning av Fast IP i Windows Vista

OBS! Har du en router ska du inte följa den här instruktionsguiden.  
Alla uppgifter programmeras då i routern (se routerns beskrivning)

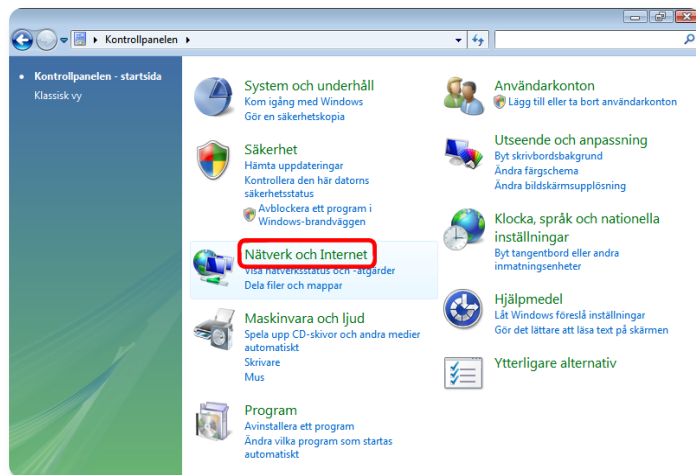
Steg 1.

Klicka på **[Start]** och välj **[Kontrollpanelen]**



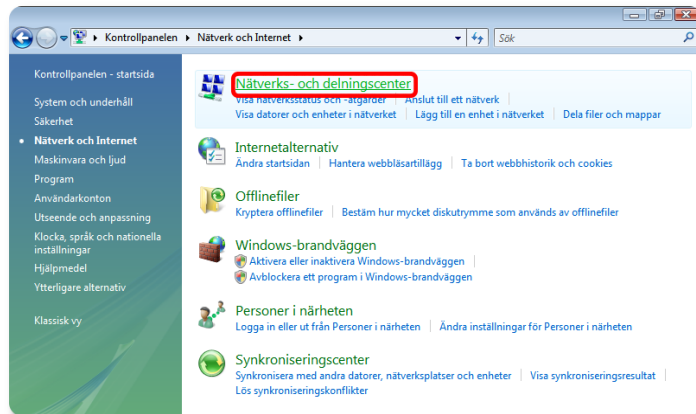
Steg 2.

Klicka på **[Nätverk och Internet]**



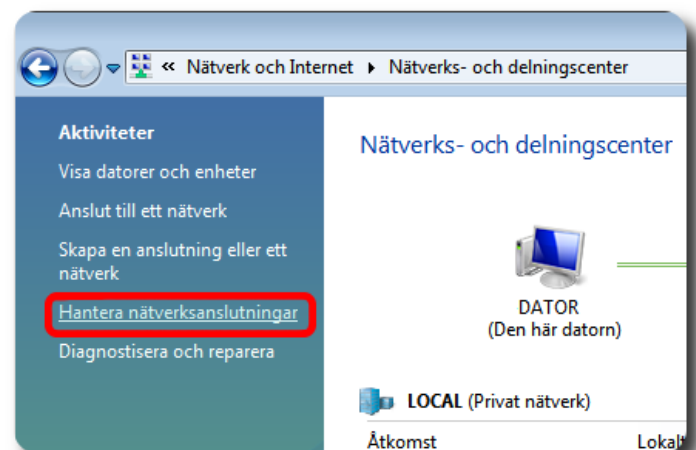
Steg 3.

Klicka på **[Nätverks- och delningscenter]**



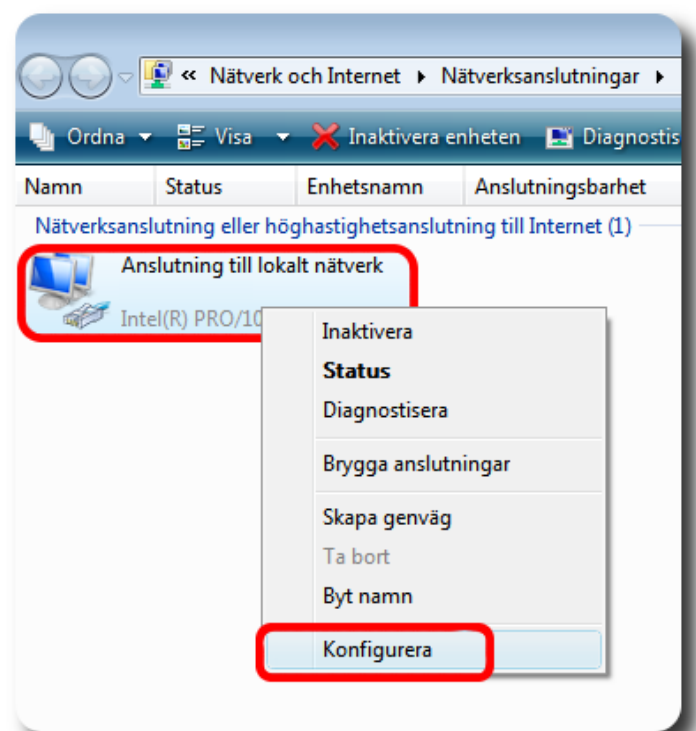
Steg 4.

Klicka på **[Hantera nätverksanslutningar]** som finns under rubriken Aktiviteter



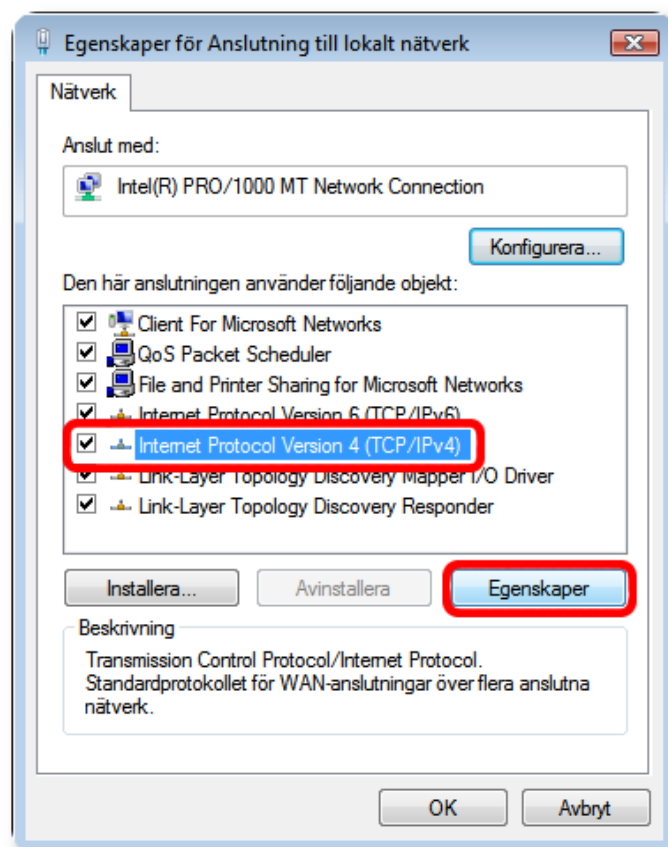
Steg 5.

Högerklicka på **[Anslutning till lokalt nätverk]** och välj **[Konfigurera]**



Steg 6.

Markera raden **[Internet Protocol version 4 (TCP/IPv4)]** i listan och klicka på **[Egenskaper]**



Steg 7.

Markera **[Använd följande IP-adress]** och fyll i din IP-Adress, Nätmask och Standard-gateway som ni erhållit från Ljungby Bredband.

Markera sedan **[Använd följande DNS-serveradresser]** och fyll i de DNS-serveradresser ni erhållit.

Tryck **[Ok]** på alla rutor

